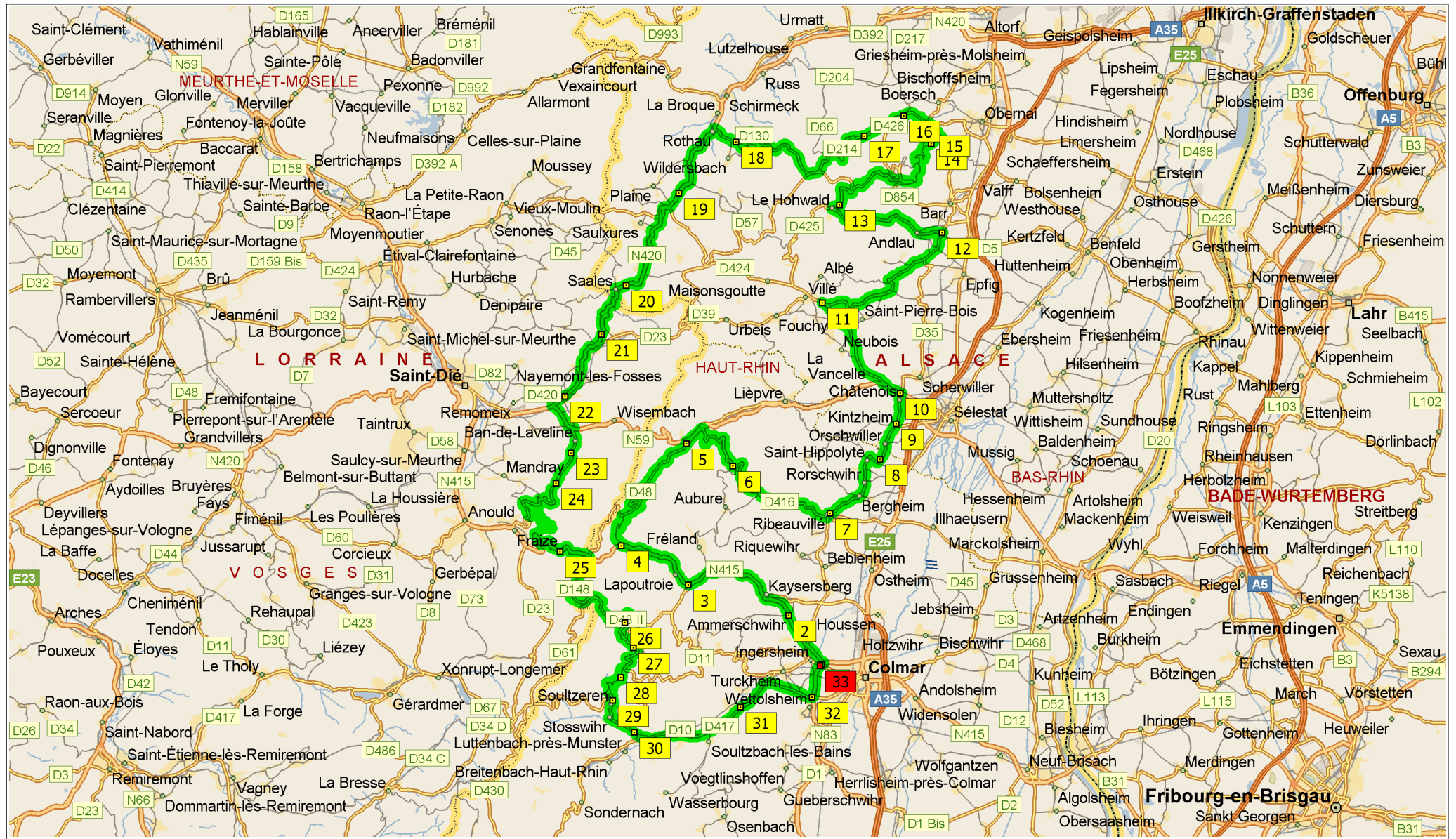


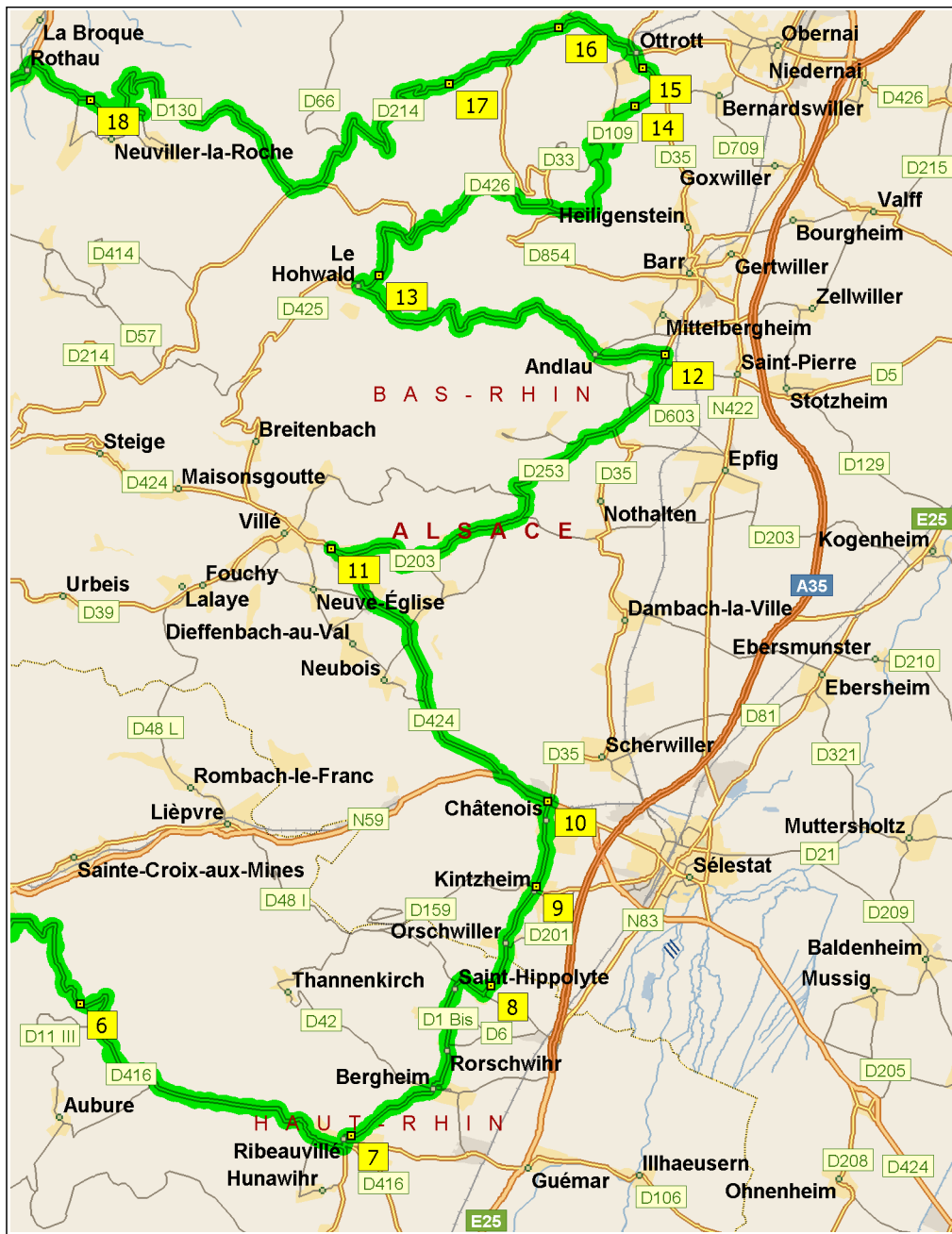
haut_rhin

249,1 kilomètres; 3 heures, 53 minutes



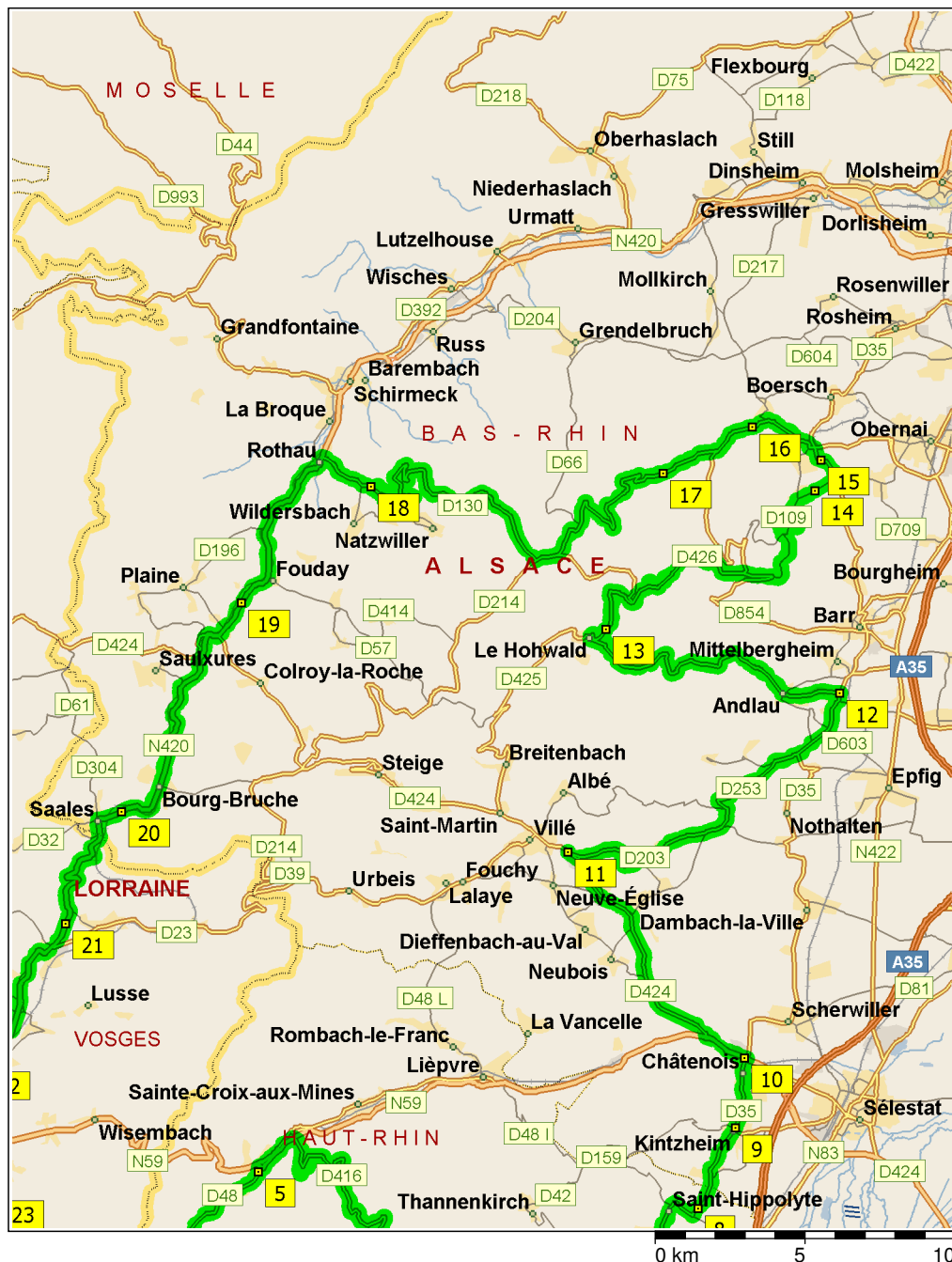


| | | |
|-------|---------|---|
| 09:00 | 0,0 km | 1 Départ de près de Logelbach sur N83 [Avenue de Lorraine] (ouest) pendant 0,6 km |
| 09:00 | 0,6 km | Tourner à GAUCHE (nord), prendre N415 pendant 4,6 km |
| 09:05 | 5,2 km | 2 À Ammerschwihr, rester sur N415 [Route du Vin] (nord) pendant 3,7 km |
| 09:09 | 8,9 km | Au rond-point, prendre la deuxième sortie vers N415 pendant 6,3 km |
| 09:16 | 15,3 km | 3 À près de Lapoutroie, rester sur N415 (ouest) pendant 6,6 km |
| 09:22 | 21,9 km | 4 À Tête des Faux, prendre N415 [Rue du 3ÈME Spahis Algérien] en sens inverse (est) pendant 70 m |
| 09:22 | 22,0 km | Tourner à GAUCHE (nord), prendre D48 [Route des Bagenelles] pendant 1,1 km |
| 09:24 | 23,0 km | Continuer TOUT DROIT sur D48 pendant 14,3 km |
| 09:35 | 37,3 km | 5 À près de Sainte-Marie-aux-Mines, rester sur D48 [Rue Kroeber Imlin] (nord) pendant 0,2 km |
| 09:36 | 37,5 km | Au rond-point, prendre la première sortie vers Rue Osmont pendant 0,2 km |
| 09:36 | 37,6 km | Tourner à GAUCHE (nord), prendre Rue Saint-Louis pendant 0,1 km |
| 09:36 | 37,7 km | Le nom de la route devient Rue du Temple pendant 0,5 km |
| 09:37 | 38,2 km | Le nom de la route devient Rue Reber pendant 0,2 km |
| 09:37 | 38,4 km | Au rond-point, prendre la deuxième sortie vers D416 [Rue Jean Jaurès] pendant 0,7 km |
| 09:38 | 39,1 km | Au rond-point, prendre la première sortie vers D416 pendant 7,0 km |
| 09:44 | 46,1 km | 6 À D416, 68160 Sainte-Marie-aux-Mines, rester sur D416 (est) pendant 11,0 km |
| 09:54 | 57,1 km | Au rond-point, prendre la deuxième sortie vers D1 Bis [Avenue du Général de Gaulle] pendant 0,1 km |
| 09:54 | 57,3 km | Au rond-point, prendre la deuxième sortie vers D1 Bis [Route de Bergheim] pendant 0,4 km |
| 09:55 | 57,7 km | 7 À près de Ribeauvillé, rester sur D1 Bis [Route de Bergheim] (est) pendant 2,7 km |



| | | |
|-------|----------|---|
| 09:58 | 60,4 km | Au rond-point, prendre la deuxième sortie vers D1 Bis [Route du Vin] pendant 4,2 km |
| 10:03 | 64,6 km | Tourner à GAUCHE (nord), prendre D1 Bis pendant 0,3 km |
| 10:03 | 65,0 km | 8 À près de Saint-Hippolyte, rester sur D1 Bis (est) pendant 0,9 km |
| 10:04 | 65,8 km | Le nom de la route devient D35 pendant 2,2 km |
| 10:06 | 68,1 km | 9 À près de Kintzheim, rester sur D35 [Rue de la Liberté] (nord-est) pendant 2,4 km |
| 10:10 | 70,5 km | Au rond-point, prendre la troisième sortie vers N59 pendant 0,1 km |
| 10:10 | 70,6 km | 10 À N59, 67730 Châtenois, rester sur N59 [Route de Sainte-Marie-aux-Mines] (ouest) pendant 1,5 km |
| 10:12 | 72,1 km | Au rond-point, prendre la première sortie vers D424 pendant 8,5 km |
| 10:19 | 80,5 km | 11 À près de Triembach-au-Val, prendre D424 en sens inverse (sud-est) pendant 0,4 km |
| 10:19 | 80,9 km | Au rond-point, prendre la troisième sortie vers D897 [Rue du Giessen] pendant 0,1 km |
| 10:19 | 81,1 km | Tourner à DROITE (est), prendre D203 [Rue Principale] pendant 5,1 km |
| 10:24 | 86,2 km | Prendre D253 à DROITE (est) pendant 5,7 km |
| 10:29 | 91,9 km | Continuer TOUT DROIT sur D35 pendant 2,1 km |
| 10:31 | 94,0 km | Entrer dans le rond-point pendant 60 m |
| 10:31 | 94,0 km | 12 Au rond-point, prendre la troisième sortie vers D425 [Route du Hohwald] pendant 2,3 km |
| 10:34 | 96,3 km | Tourner à DROITE (nord), prendre D425 [Rue du Maréchal Joffre] pendant 8,7 km |
| 10:42 | 105,0 km | Tourner à DROITE (est), prendre D426 [Rue Sainte-Odile] pendant 1,0 km |
| 10:43 | 106,0 km | 13 À près de Le Hohwald, rester sur D426 (est) pendant 7,4 km |
| 10:48 | 113,4 km | Prendre D854 à DROITE (sud-est) pendant 1,0 km |
| 10:49 | 114,4 km | Tourner à GAUCHE (est), prendre D109 pendant 2,0 km |

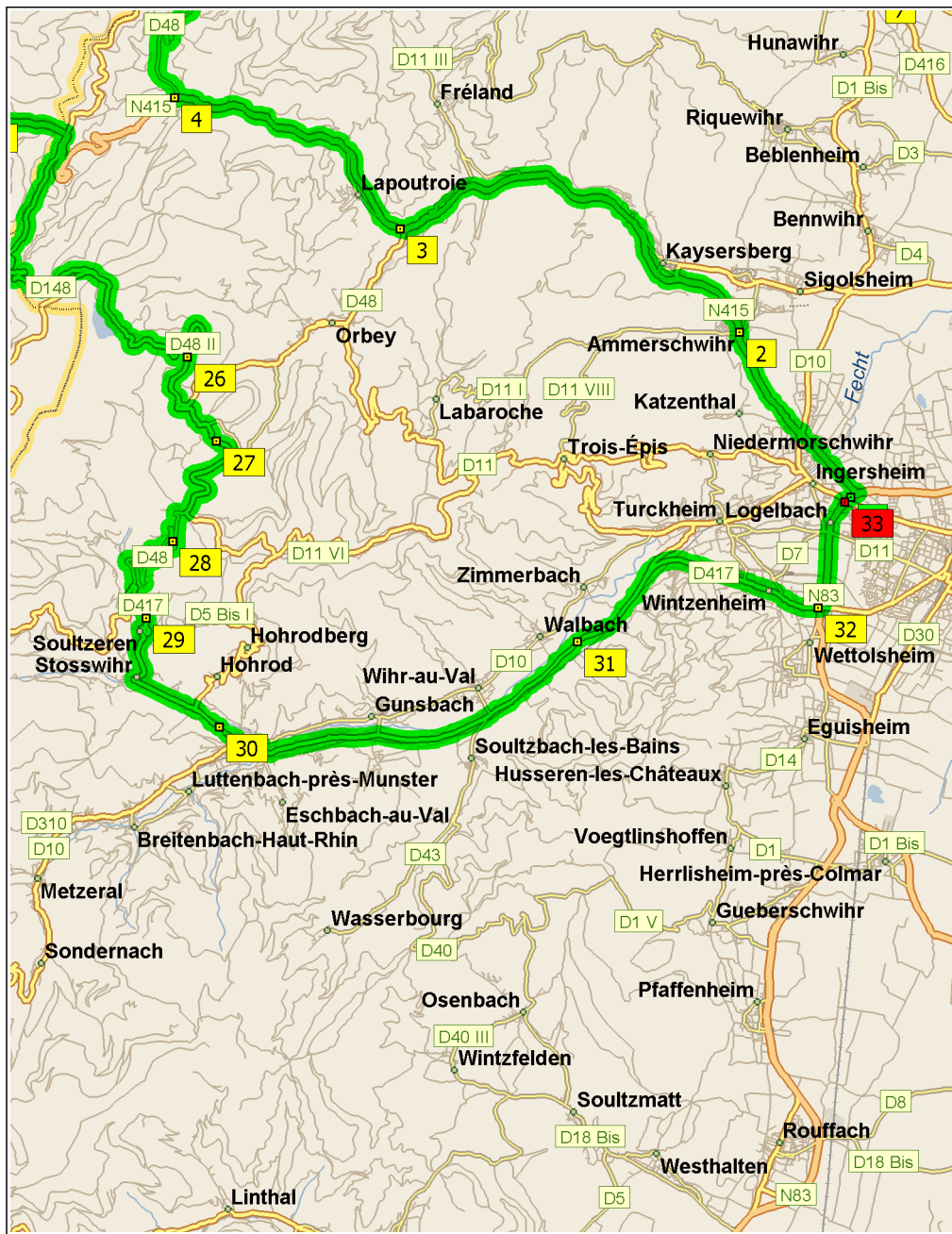
0 km 2 4 6 8 10



| | | |
|-------|----------|--|
| 10:51 | 116,4 km | Prendre D109 [Domaine Saint-Jacques] à DROITE (est) pendant 40 m |
| 10:51 | 116,4 km | Prendre D109 à DROITE (est) pendant 3,3 km |
| 10:54 | 119,7 km | Continuer TOUT DROIT sur D109 [Rue Sainte-Odile] pendant 0,1 km |
| 10:54 | 119,8 km | Tourner à DROITE (est), prendre D109 [Rue du Mont Sainte-Odile] pendant 70 m |
| 10:54 | 119,9 km | Continuer TOUT DROIT sur D109 [Rue d'Obernai] pendant 0,1 km |
| 10:54 | 120,0 km | Continuer TOUT DROIT sur D109 [Route d'Obernai] pendant 0,2 km |
| 10:54 | 120,3 km | Continuer TOUT DROIT sur D109 pendant 0,3 km |
| 10:55 | 120,5 km | 14 À près de Saint-Nabor, rester sur D109 (est) pendant 0,9 km |
| 10:55 | 121,5 km | Tourner à GAUCHE (nord-ouest), prendre D35 pendant 0,8 km |
| 10:56 | 122,3 km | 15 À D35, 67530 Ottrott, rester sur D35 (ouest) pendant 0,5 km |
| 10:57 | 122,8 km | Tourner à GAUCHE (ouest), prendre D426 [Route de Klingenthal] pendant 0,2 km |
| 10:57 | 123,0 km | Tourner à DROITE (nord), prendre D426 pendant 1,8 km |
| 10:59 | 124,8 km | Tourner à GAUCHE (sud-ouest), prendre D426 [Route du Mont Sainte-Odile] pendant 0,6 km |
| 10:59 | 125,4 km | 16 À D426, 67530 Ottrott, rester sur D426 [Route du Mont Sainte-Odile] (ouest) pendant 1,5 km |
| 11:01 | 126,9 km | Tourner à DROITE (ouest), prendre D214 [Route du Champ du Feu] pendant 2,2 km |
| 11:02 | 129,1 km | 17 À près de Klingenthal, rester sur D214 (ouest) pendant 7,5 km |
| 11:08 | 136,6 km | Prendre D130 à DROITE (ouest) pendant 0,7 km |
| 11:08 | 137,3 km | Tourner à DROITE pour rester sur D130 pendant 12,1 km |
| 11:17 | 149,4 km | 18 À D130, rester sur D130 (ouest) pendant 2,0 km |
| 11:20 | 151,5 km | Tourner à GAUCHE (sud), prendre N420 [Place du Général de Gaulle] pendant 6,3 km |
| 11:26 | 157,8 km | 19 À N420, rester sur N420 (ouest) pendant 9,5 km |



| | | | |
|-------|----------|-----------|--|
| 11:34 | 167,3 km | 20 | À N420, rester sur N420 (ouest) pendant 5,8 km |
| 11:39 | 173,1 km | 21 | À près de Colroy-la-Grande, rester sur N420 (sud) pendant 3,4 km |
| 11:43 | 176,5 km | | Au rond-point, prendre la deuxième sortie vers N159 pendant 2,5 km |
| 11:45 | 178,9 km | 22 | À près de Bertrimoutier, rester sur N159 (ouest) pendant 1,1 km |
| 11:46 | 180,0 km | | Prendre la bretelle à DROITE pendant 0,2 km |
| 11:46 | 180,2 km | | Tourner à GAUCHE pour rester sur la bretelle pendant 0,1 km |
| 11:46 | 180,3 km | | Prendre N59 à GAUCHE (est) pendant 2,4 km |
| 11:49 | 182,8 km | | Tourner à DROITE (sud-ouest), prendre D23 pendant 2,1 km |
| 11:51 | 184,8 km | 23 | À près de Ban-de-Laveline, rester sur D23 (sud) pendant 2,7 km |
| 11:55 | 187,6 km | 24 | À près de La Croix-aux-Mines, rester sur D23 [Rue d'Alsace] (sud) pendant 6,2 km |
| 12:00 | 193,8 km | | Prendre Route de la Folie à GAUCHE (est) pendant 0,9 km |
| 12:01 | 194,6 km | | Prendre Route des Ebêteux à DROITE pendant 1,9 km |
| 12:03 | 196,6 km | | Prendre Route de l'Espoux à GAUCHE pendant 1,1 km |
| 12:05 | 197,7 km | | Tourner à GAUCHE (est), prendre N415 pendant 2,8 km |
| 12:07 | 200,5 km | 25 | À près de Plainfaing, rester sur N415 (est) pendant 2,7 km |
| 12:09 | 203,2 km | | Tourner à DROITE (sud), prendre D148 [Route des Crêtes] pendant 3,6 km |
| 12:12 | 206,8 km | | Tourner à GAUCHE (est), prendre D148 pendant 2,9 km |
| 12:14 | 209,7 km | | Prendre D48 II à GAUCHE (sud-est) pendant 5,1 km |
| 12:18 | 214,8 km | 26 | À près de Orbey, rester sur D48 II (sud) pendant 1,2 km |
| 12:19 | 216,0 km | | Prendre D48 IV à DROITE (sud) pendant 1,1 km |
| 12:20 | 217,1 km | | Prendre D48 à DROITE (sud) pendant 0,4 km |
| 12:20 | 217,5 km | 27 | À D48, 68370 Orbey, rester sur D48 (sud-est) pendant 4,1 km |
| 12:23 | 221,7 km | 28 | À D48, 68140 Soultzeren, rester sur D48 (nord) pendant 0,8 km |
| 12:24 | 222,5 km | | Continuer TOUT DROIT sur D48 [Route du Wettstein] pendant 3,2 km |



| | | |
|-------|----------|--|
| 12:26 | 225,7 km | Tourner à GAUCHE (est), prendre D417 [Route de la Schlucht] pendant 0,9 km |
| 12:28 | 226,6 km | 29 À près de Soultzeren, rester sur D417 [Route de la Schlucht] (sud) pendant 4,2 km |
| 12:34 | 230,8 km | 30 À près de Munster, rester sur D417 [Rue du 9ÈME Zouaves] (sud-est) pendant 0,6 km |
| 12:34 | 231,4 km | Prendre D10 [Rue Saint-Grégoire] à GAUCHE (est) pendant 0,5 km |
| 12:35 | 231,9 km | Prendre D417 [Rue de la République] à DROITE (sud-est) pendant 1,7 km |
| 12:38 | 233,6 km | Au rond-point, prendre la première sortie vers D417 pendant 6,4 km |
| 12:43 | 240,0 km | 31 À D417, 68920 Wintzenheim, rester sur D417 [Rue Principale] (est) pendant 6,5 km |
| 12:50 | 246,5 km | Tourner à DROITE (sud), prendre Rue du Flaschland pendant 10 m |
| 12:50 | 246,5 km | 32 À près de Wettolsheim, prendre Rue du Flaschland en sens inverse (nord) pendant 10 m |
| 12:50 | 246,5 km | Tourner à DROITE (est), prendre D417 [Faubourg des Vosges], puis tourner immédiatement à GAUCHE (nord), prendre N83 pendant 2,5 km |
| 12:53 | 249,0 km | Entrer dans le rond-point pendant 40 m |
| 12:53 | 249,1 km | 33 Arrivée N83, 68040 Ingersheim |